

Yeni Sistem Lisans Oluřturma

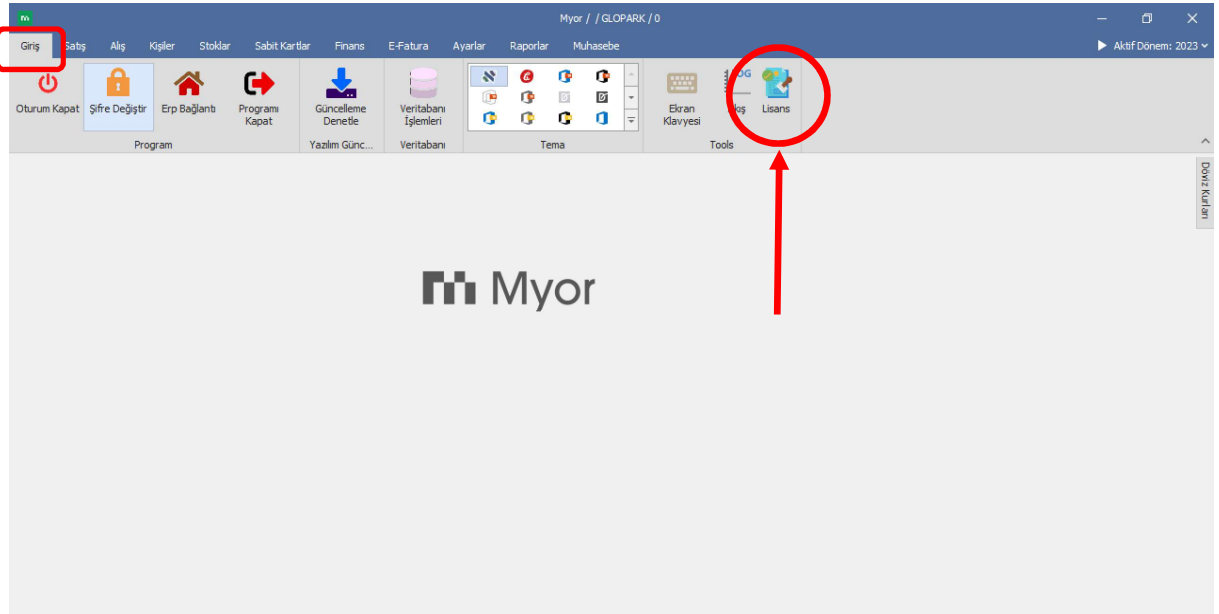
Öncelikle bayi kodu ve řifresi oluşturulması gerekmektedir.

Bayi Kodu ve Şifreniz için evrim@daf.com.tr mail adresinden destek alabilirsiniz.

LİSANS OLUŐTURMA / AKTİVASYON

“Giriş” menüsü altındaki “Lisans” kısmına tıklayınız ve yeni lisans ekranına gidiniz.

- İlk kurulum ve yeni lisans için “Yeni Lisans” düğmesi,
- Yeni bir kullanıcı ya da ek modül satın almak için “Paket Yükseltme” düğmesi,
- Aynı lisans kodu ile yeni bir kullanıcıya ya da diğeri bilgisayarlar kurulum için “Aktivasyon” düğmesini kullanınız.



Yeni Lisans Oluřturma - 1

Bizim tarafımızdan temin ettiđiniz “İř Ortađı Kodu” ve “řifresi” ile giriř yapınız.

Yeni Lisans Talep

İř Ortađı Kodu

řifresi

İleri

Yeni Lisans Oluřturma - 2

Zorunlu tm alanları doldurulup ileri dğmesine tıklayınız.

m Yeni Lisans Talep ×

*řirket Unvanı	<input type="text"/>
*Yetkili Kiři	<input type="text"/>
*Telefon	<input type="text"/>
Faks	<input type="text"/>
*E-Posta	<input type="text"/>
*Vergi Dairesi	<input type="text"/>
*Vergi Numarası	<input type="text"/>
**T.C. Kimlik No	<input type="text"/>
*İl	<input type="text"/>
*İlçe	<input type="text"/>
*Adres	<input type="text"/>

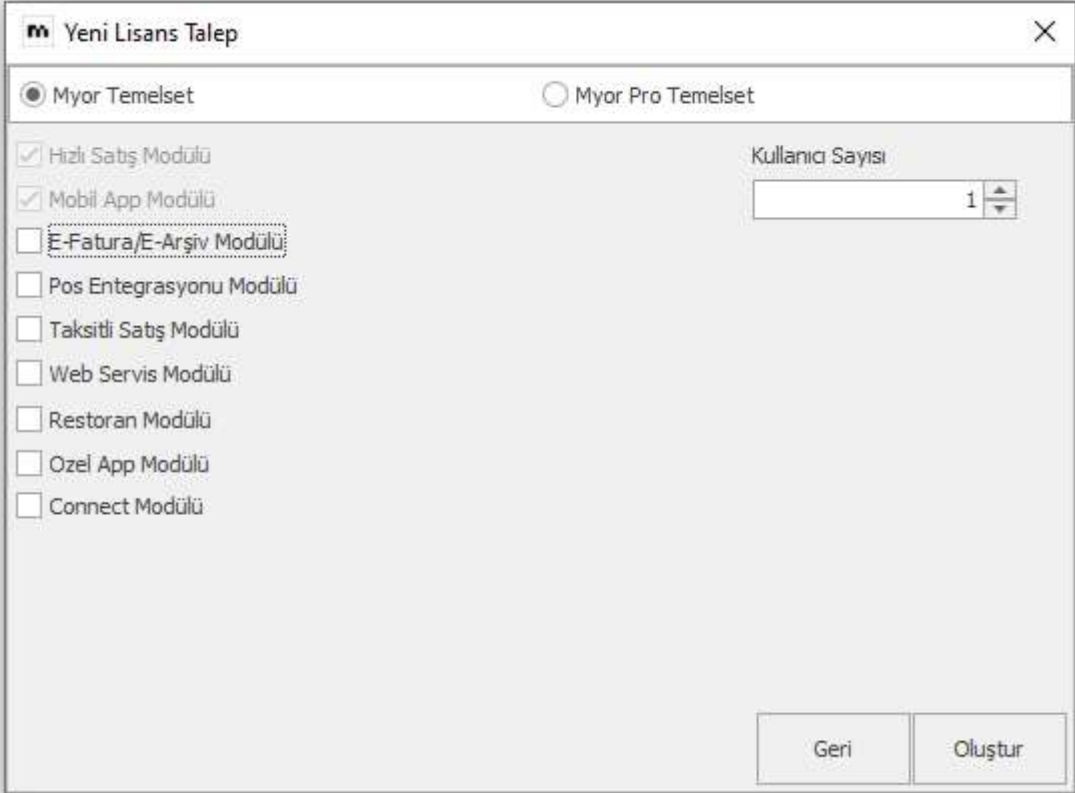
(*) Zorunlu alanlar...
(**) Vergi numarası girilmediyse zorunlu alan...

Yeni Lisans Oluřturma – 3

Üst kısımdaki Temel Set Standart ön muhsebe ve Pro Temelset ise Genel muhasebe paketleridir.

(Őu anda hali hazırda bütün kullanıcılar Myor Ön Muhasebe kullanıcısı olması sebebiyle buradaki paketler özelinde örnek hazırlanmıştır.)

- Müřteri bilgileri girildikten sonra karşınıza çıkan ekranda müřterinizin satın aldığı (ya da lisans güncelleme işlemi için, mevcutta kullanmakta olduđu paketleri) seçiniz. Hızlı satış ve Mobil App ücretsiz olduğundan hali hazırda seçili gelir.
- Sağ tarafta bulunan alandan müřterinin sahip olduđu kullanıcı adeti kadar kullanıcı seçiniz.



Yeni Lisans Talep

Myor Temelset Myor Pro Temelset

Hızlı Satış Modülü Mobil App Modülü E-Fatura/E-Arşiv Modülü Pos Entegrasyonu Modülü Taksitli Satış Modülü Web Servis Modülü Restoran Modülü Ozel App Modülü Connect Modülü

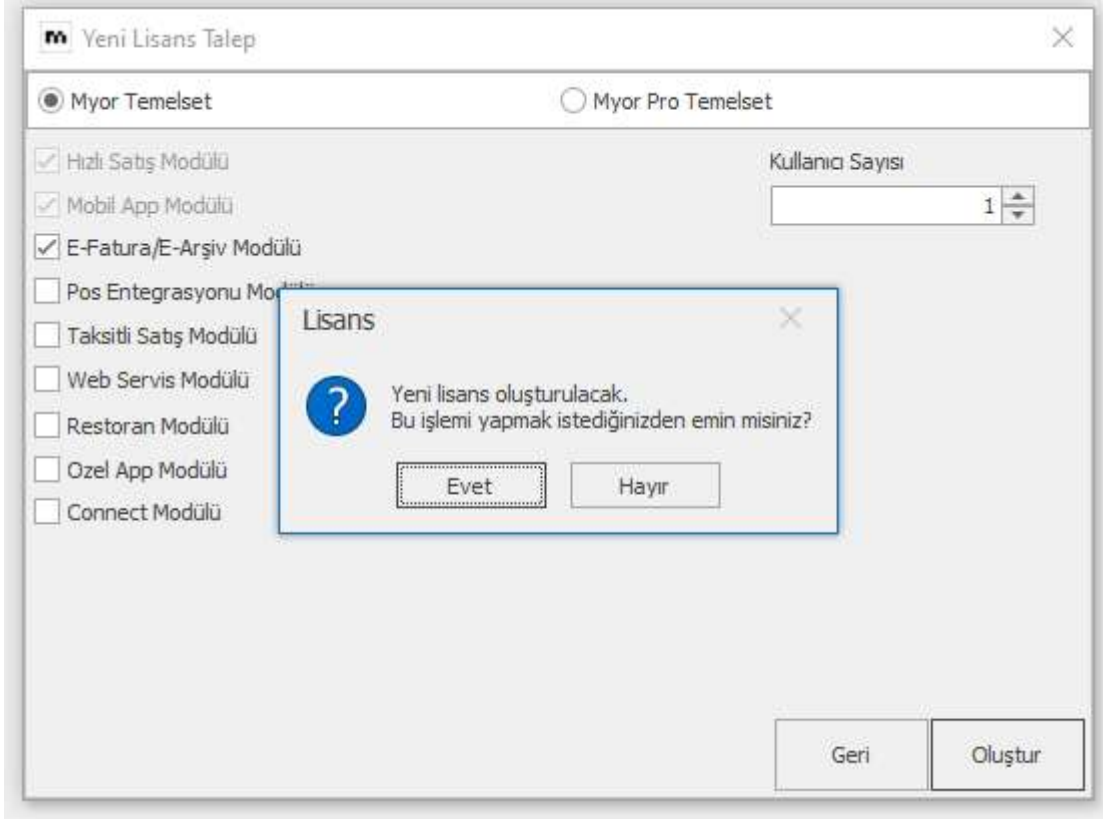
Kullanıcı Sayısı: 1

Geri Oluřtur

Yeni Lisans Oluřturma – 4

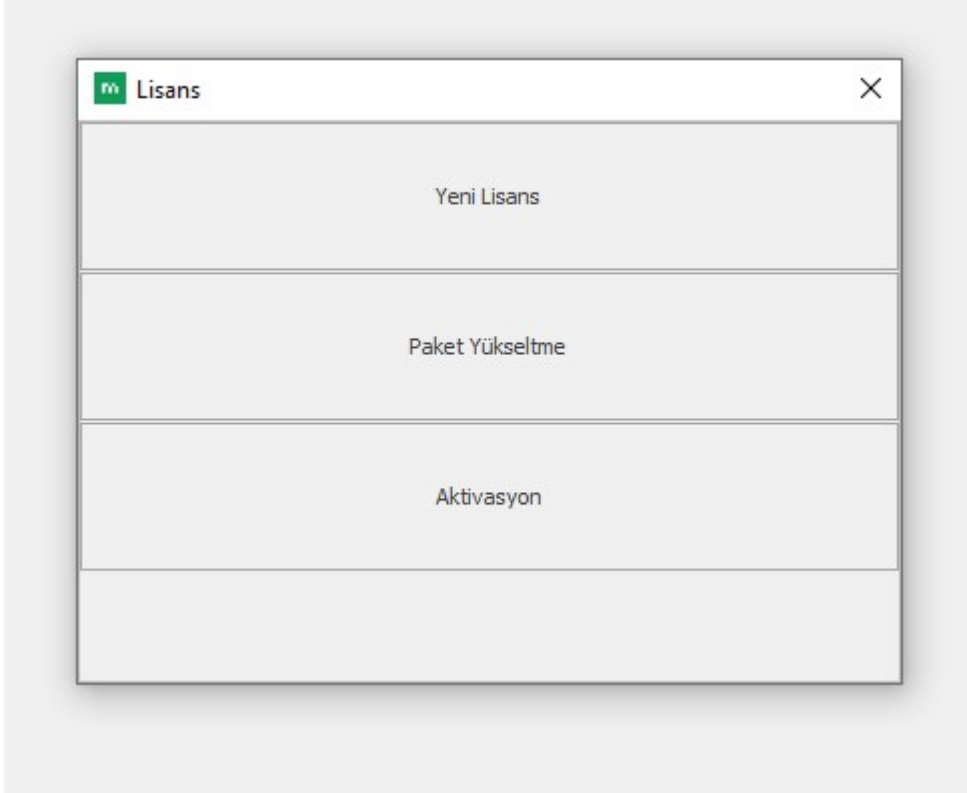
Oluřtur dğmesine bastıktan sonra gelen uyarıyı onaylayınız.

Burada oluřacak olan Lisans Kodu'nu bir sonraki ařama olan Aktivasyon iřleminde kullanacađımız iin kenara not ediniz.



Yeni Lisans Oluřturma – 5

Kayıt yapıldıktan sonra aktivasyon düğmesine basılıp lisans kodu almak için devam edilir.



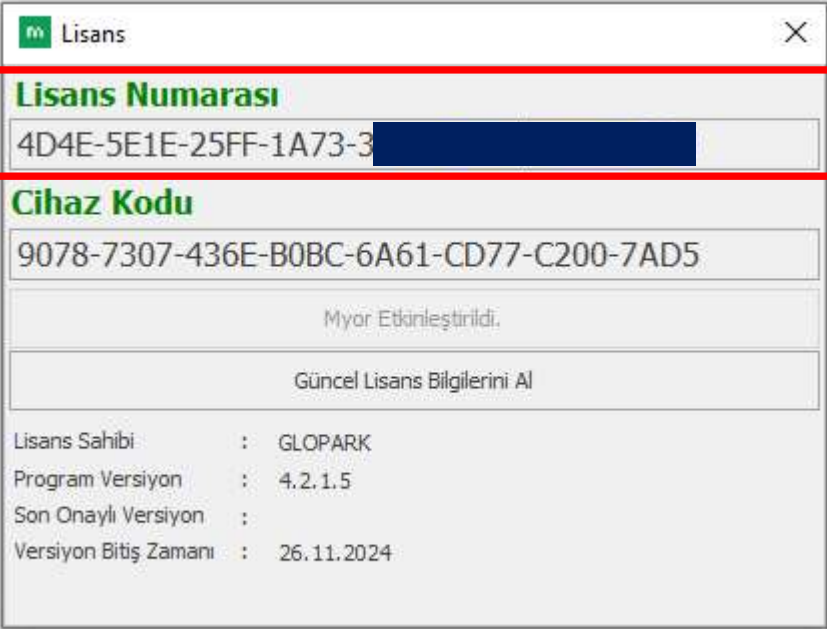
Yeni Lisans Oluřturma - 6

Bir 6nceki ařamada kopyalanan lisans numarasını, ařađıda g6r6len “Lisans Numarası” alanına yapıřtırınız ve sonrasında Myor Etkinleřtirme butonuna basınız.

Birden fazla kullanıcısı olan m6řterileriniz i7in her bir kullanıcıya o m6řteri i7in oluřturulan tek Lisans Numarası'nı kopyalayınız.

Yeni m6řteriniz i7in oluřturduđunuz lisans Glopark Sistemi'ne onaya d6řecektir.

Bu sayede istediđiniz g6n istediđiniz saat yeni bir lisans kodu beklemeden dilediđiniz gibi iřlem yapabileceksiniz.



Lisans

Lisans Numarası
4D4E-5E1E-25FF-1A73-3

Cihaz Kodu
9078-7307-436E-B0BC-6A61-CD77-C200-7AD5

Myor Etkinleřtirildi.

G6ncel Lisans Bilgilerini Al

Lisans Sahibi : GLOPARK
Program Versiyon : 4.2.1.5
Son Onaylı Versiyon :
Versiyon Bitiř Zamanı : 26.11.2024

Ek Kullanıcı ya da Ek Modül Tanımlama İşlemleri

Birden fazla kullanıcısı olan müşterileriniz için, diğer kullanıcıların olduğu bilgisayarlarda "Aktivasyon" kısmını seçiniz, bu müşteri için oluşturduğunuz Lisans Numarası'nı kopyalayıp yapıştırınız.

Daha önceden ürün satışı gerçekleştirdiğiniz müşterinize ilave kullanıcı ya da ilave modül satışı gerçekleştirmek için; Paket Yükseltme butonuna basıp ilave etmek istediğiniz kullanıcı sayısını ve modülleri seçip işlemi gerçekleştiriniz.

